



HidroTOM

715

2 RÉSZES GÖMBCSAP PN64 KÉK KARRAL



Méret: DN 1/4" -től 3"-ig
Végződés: Menetes BSP
Min. hőmérséklet: -30°C
Max. hőmérséklet: + 180°C
Max. nyomás: 64 Bar
Specifikációk: Zárható kar
Zárszerkezet
Teljes furat

Anyagok: Rozsdamentes acél



2 RÉSZES GÖMBCSAP PN64 KÉK KARRAL – 715

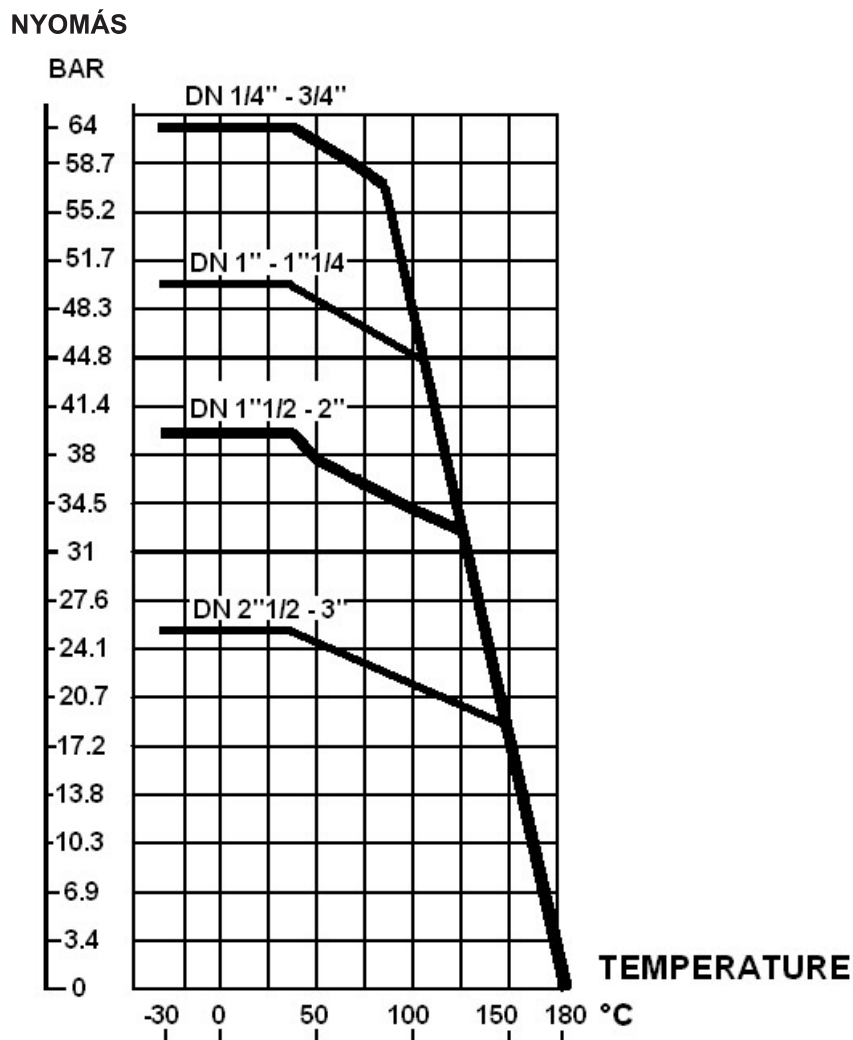
SPECIFIKÁCIÓK:

- Teljes furat
- Zárható kar
- PTFE tömítés
- Zárszerkezet
- Osztatlan gömb
- 2 részes típus

HASZNÁLAT:

- Minden közönséges folyadék esetében
- Min és max hőmérséklet átlag : -30°C -tól + 180°C-ig
- Max nyomás átlag : 64 bar DN3/4"-ig, 50 bar DN 1"-tól 1"1/4-ig, 40 bar DN 1"1/2-től 2"-ig , 25 bar DN 2"1/2-től 3"-ig (lásd

NYOMÁS / HŐMÉRSÉKLET GRAFIKON (GŐZ KIVÉTELEVEL):



2 RÉSZES GÖMBCSAP PN64 KÉK KARRAL – 715



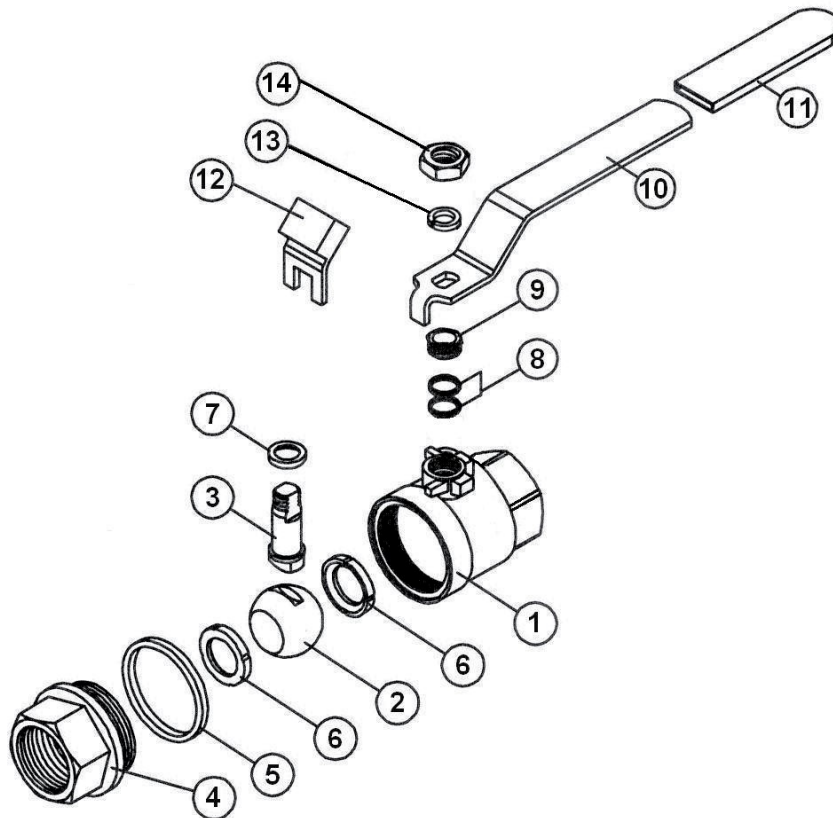
VÁLASZTÉK:

• Furat / menetes furat BSP Rozsdamentes acél kék kar **Ref. 715** DN 1/4" -től DN 3"-ig



Piros kar **Ref. 9830370 és 9830374** DN 1/4" -től DN 3"-ig

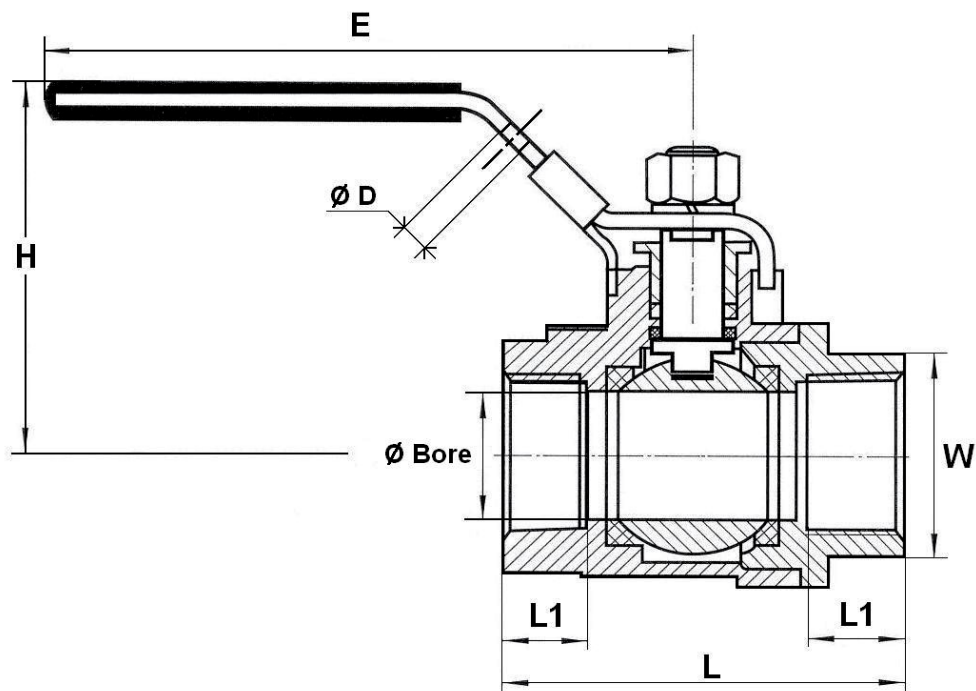
ANYAGOK:



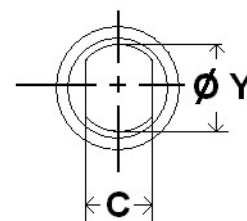
Cikk	Meghatározás	Anyagok
1	Ház	ASTM A351 CF8M
2	Gömb	ASTM A351 CF8M
3	Szelepszár	SS 316
4	Végzódések	ASTM A351 CF8M
5	Ház tömítés	PTFE
6	Ülék	15% üveg erősítésű PTFE
7	Szelepszár tömítés	PTFE
8	Tömítés	PTFE
9	Tömítőanya	SS 304
10	Kar	SS 304
11	Kar burkolat	Műanyag
12	Zárszerkezet	SS 304
13	Kar alátét	SS 304
14	Kar rögzítő anya	SS 304

2 RÉSZES GÖMBCSAP PN64 KÉK KARRAL – 715

MÉRET (mm):



SZELEPSZÁR MÉRET:



DN	1/4"	3/8"	1/2"	3/4"	1"	1"1/4	1"1/2	2"	2"1/2	3"
Ø Furat	11.6	11.6	15	20	25	32	38	50	65	80
L	46.8	48.5	58	65.7	77	90	98	121	145	166
Ø D	7.6	7.6	7.6	7.6	7.6	7.6	7.6	7.6	7.6	7.6
E	100	100	100	127	127	154	154	192	244	244
H	53	53	57	66	70	85	89	103	142	151
L1	10.5	10.5	13	13.2	15.2	18	18.3	22.5	25.5	28.4
W (síkon)	17	20.8	25.5	31	38.5	48	54	67	83.5	98
C	5	5	5	5.8	5.8	7	7	8	12	12
Ø Y	8	8	8	9.2	9.2	11	11	12.4	20	20
Súly (Kg)	0.18	0.19	0.26	0.40	0.59	1	1.32	2.46	4.83	7.45

2 RÉSZES GÖMBCSAP PN64 KÉK KARRAL – 715

FORGATÓNYOMATÉK ÉRTÉKE (Nm biztonsági tényező nélkül):

DN	1/4"	3/8"	1/2"	3/4"	1"	1"1/4	1"1/2	2"	2"1/2	3"
Forgatónyomaték (Nm)	2.7	2.7	3	4	5	6	8	10	40	60

SZABVÁNYOK:

- ISO 9001 szabvány szerinti gyártás
- 97/23/EK IRÁNYELV: EK N° 0036
II. Veszélyességi kategória
- EN 12266 szerinti tesztek
- ISO 228-1 és DIN 2999 szerinti BSP végződéses menetes hengerrel

FIGYELMEZTETÉS: Az üzembehelyezési útmutató és a műszaki adatok figyelmen kívül hagyása esetén a SFERACO nem vállal felelősséget a bekövetkezett károkért. Az ügyfél köteles ellenőrizni, hogy a megfelelő termékeket választotta.

ÜZEMBE HELYEZÉS ÉS KARBANTARTÁS

ÜZEMBEHELYEZÉS ELŐTT :

Tisztítsa meg a csővezetékét hegesztés, törmelék, forgács és egyéb idegen anyag maradványaitól.
A csővezetéknek tökéletesen illeszkednie kell, rendelkezzen megfelelő támasztékkal, elkerülve így a külső feszülést.

A szelep tömítéséhez kérjük, hogy a szolgáltatási feltételeknek megfelelő terméket használja.
A megfelelő csavar meghúzási nyomatékot alkalmazza, elkerülve így a végződések sérülését.

TISZTÍTÁS ÉS ELLENŐRZÉS

A tisztítás során a szelepeket tartsa zárva, így nem kerül szennyeződés a gömb és a ház közé. A nyomás alatt végzett tesztek kizárólag tisztított csővezetékben lehet elvégezni.
Nyissa ki részlegesen a szelepet a tesztek elvégzéséhez. A nyomástervezést nem haladhatja meg az EN 12266-1 szerinti specifikációt.

KARBANTARTÁS

A szelepet évente 1 -2-szer javasolt (nyit és zár pozícióban) működtetni.

A szelep karbantartásakor győződjön meg róla, hogy nincs nyomás vagy folyadék a csővezetékben, és, hogy elkülönítette azt.
Elég alacsony hőmérsékletet kell biztosítani ahhoz, hogy a működtetés ne legyen kockázatos.
Korrozív folyadék jelenléte esetén állítsa le a berendezést, mielőtt beavatkozik.

Ha a szelep nyomás alatt van :

Ha szivárgást észlel a tömítésnél, enyhén húzza meg, így eláll a szivárgás.

www.hidroto.com.hu

Tel.:+36309449620

