



HidroTOM

1152 Budapest, Városcapu u. 3.
Tel./Fax: +361415-0802, -03 Mobil: +36309449620
www.hidroTOM.hu, E-mail: hidroTOM@hidroTOM.hu
5350 Tiszafüred Őz u. 15.

 **sferaco**
VALVES & FITTINGS

Ref. 780 - 781

3 Utas Golyóscsap Szénacél, Rozsdamentes

Model/Ref: 780 - 781



HidroTOM

1152 Budapest, Városcapu u. 3.
Tel./Fax: +361415-0802, -03 Mobil: +36309449620
www.hidroTOM.hu, E-mail: hidroTOM@hidroTOM.hu
5350 Tiszafüred Őz u. 15.



HidroTOM

1152 Budapest, Városcapu u. 3.
Tel./Fax: +361415-0802, -03 Mobil: +36309449620
www.hidroTOM.hu, E-mail: hidroTOM@hidroTOM.hu
5350 Tiszafüred Őz u. 15.

sferaco
VALVES & FITTINGS

Ref. 780 - 781

3 Utas Golyóscsap Szénacél, Rozsdamentes



Méret : DN 1/4" to 2"

Végződés : BSP menet

Min Hőmérséklet : -30°C

Max Hőmérséklet : + 140°C

Max Nyomás : 40 Bar

Műszaki adatok : ISO 5211 illesztő perem

PTFE ülék

Zárható kar

Anyagok : Rozsdamentes
Szénacél



HidroTOM

1152 Budapest, Városcapu u. 3.
Tel./Fax: +361415-0802, -03 Mobil: +36309449620
www.hidroTOM.hu, E-mail: hidroTOM@hidroTOM.hu
5350 Tiszafüred Őz u. 15.



HidroTOM

1152 Budapest, Városcapu u. 3.

Tel./Fax: +361415-0802, -03 Mobil: +36309449620

www.hidroTOM.hu, E-mail: hidroTOM@hidroTOM.hu

5350 Tiszafüred Őz u. 15.



Ref. 780 - 781

3 Utas Golyóscsap Szénacél, Rozsdamentes

Műszaki adatok:

- Szűkített furat
- Zárható kar
- PTFE Űlék
- Zárszerkezet
- ISO 5211 illesztő perem
- 3 járatú
- L vagy T furat

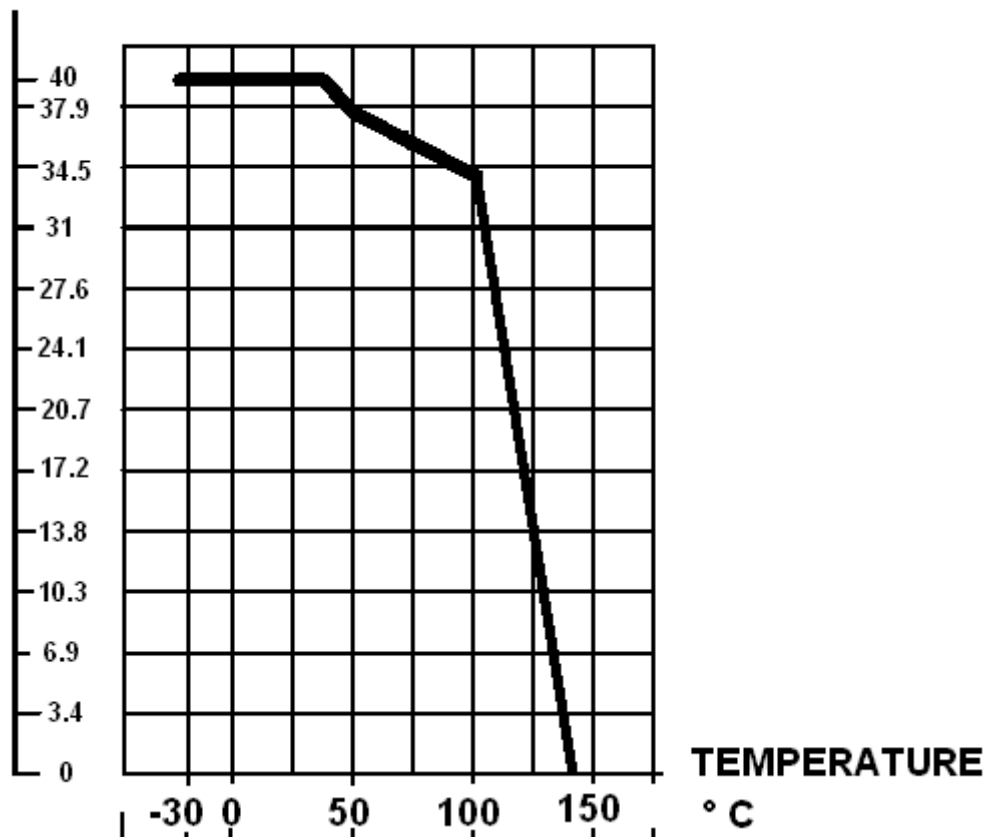
HASZNÁLAT:

- Vegyiparban és a gyógyszeriparban, petrokémiai ipar, hidraulikus telepítés, sűrített levegőre
- Min és max Hőmérséklet : -30°C / + 140°C
- Max Nyomás PN : 40 bar (grafikon)

NYOMÁS / HŐMÉRSÉKLET GRAFIKON (GŐZ KIVÉTELEVEL):

Nyomás

BAR



HidroTOM

1152 Budapest, Városcapu u. 3.

Tel./Fax: +361415-0802, -03 Mobil: +36309449620

www.hidroTOM.hu, E-mail: hidroTOM@hidroTOM.hu

5350 Tiszafüred Őz u. 15.



HidroTOM

1152 Budapest, Városcapu u. 3.

Tel./Fax: +361415-0802, -03 Mobil: +36309449620

www.hidroTOM.hu, E-mail: hidroTOM@hidroTOM.hu

5350 Tiszafüred Őz u. 15.

sferaco
VALVES & FITTINGS

Ref. 780 - 781

3 Utas Golyóscsap Szénacél, Rozsdamentes

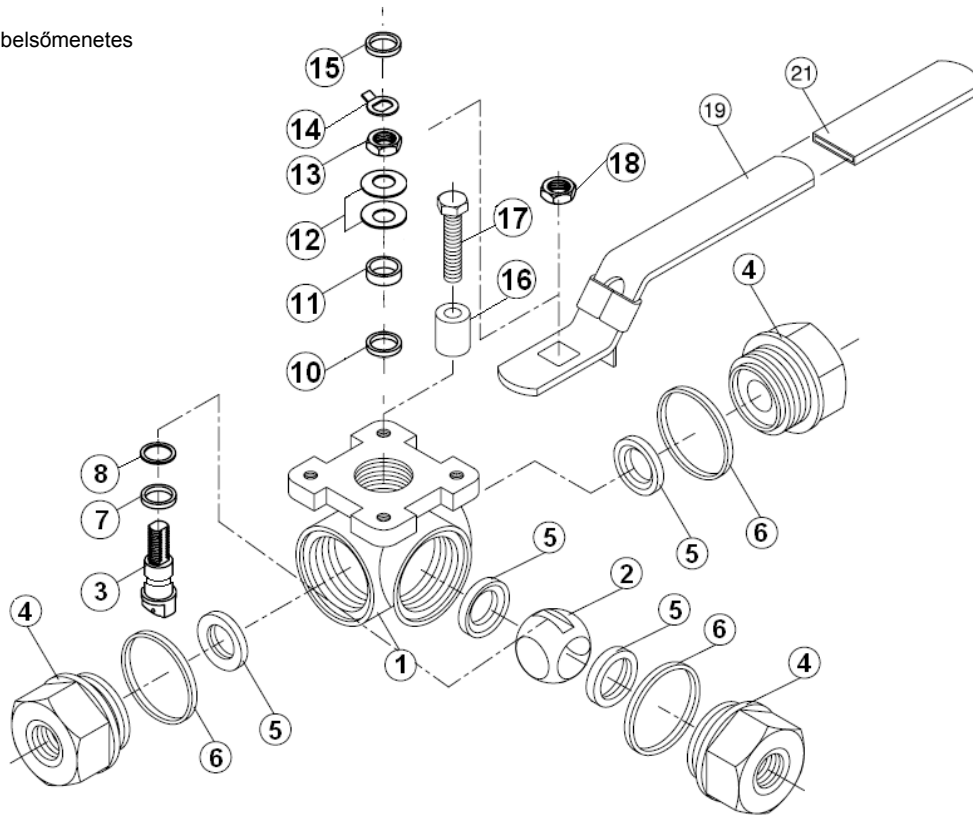
Választék :

- Rozsdamentes L furat **780** DN 1/4" - 2"
- Rozsdamentes T furat **781** DN 1/4" - 2"

Végződés:

- BSP menet belsemenetes

Anyagok :



Cikk	Meghatározás	Anyagok
1	Ház	ASTM A351 CF8M
2	Golyó	ASTM A351 CF8M
3	Szelepszár	SS 316
4	Végződés	ASTM A351 CF8M
5*	Úlék	PTFE
6*	Ház tömítés	PTFE
7*	Szelepszár tömítés	PTFE
8*	O gyűrű	FKM
10*	Csomagolás	PTFE
11	Tömszelence	SS 301
12	Rrugalmas gyűrű	SS 304
13	Tömítőanya	8
14	Alátét	SS 304
15	Kar alátét	SS 301
16	Ütközőtüske	8
17	Csap csavar	8M
18	Kar anyacsavar	8
19	Kar	SS 201
21	Kar bevonat	Műanyag

(* : Megtalálható a tömítő készletben)



HidroTOM

1152 Budapest, Városcapu u. 3.

Tel./Fax: +361415-0802, -03 Mobil: +36309449620

www.hidroTOM.hu, E-mail: hidroTOM@hidroTOM.hu

5350 Tiszafüred Őz u. 15.



HidroTOM

1152 Budapest, Városcapu u. 3.
Tel./Fax: +361415-0802, -03 Mobil: +36309449620
www.hidroTOM.hu, E-mail: hidroTOM@hidroTOM.hu
5350 Tiszafüred Őz u. 15.

sferaco
VALVES & FITTINGS

Ref. 780 - 781

3 Utas Golyóscsap Szénacél, Rozsdamentes

Lehetséges Pozíciók:

L Furat (csak 2 egymást követő pozícióban lehetséges)

Pozíció L1	Pozíció L2	Pozíció L3	Pozíció L4	Pozíció L5

T Furat (csak 2 egymást követő pozícióban lehetséges)

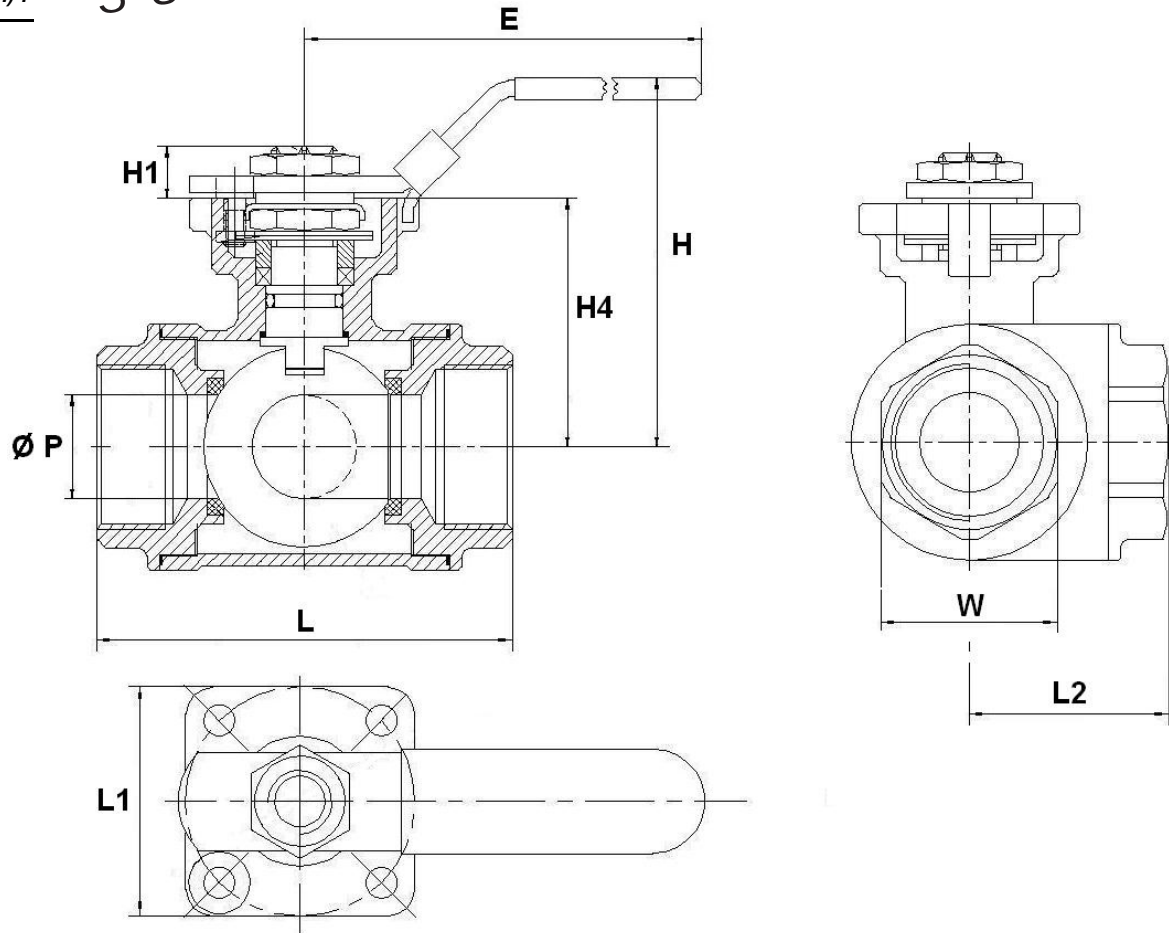
Pozíció T1	Pozíció T2	Pozíció T3	Pozíció T4	Pozíció T5



HidroTOM

1152 Budapest, Városcapu u. 3.
Tel./Fax: +361415-0802, -03 Mobil: +36309449620
www.hidroTOM.hu, E-mail: hidroTOM@hidroTOM.hu
5350 Tiszafüred Őz u. 15.

Méret(mm-ben) :

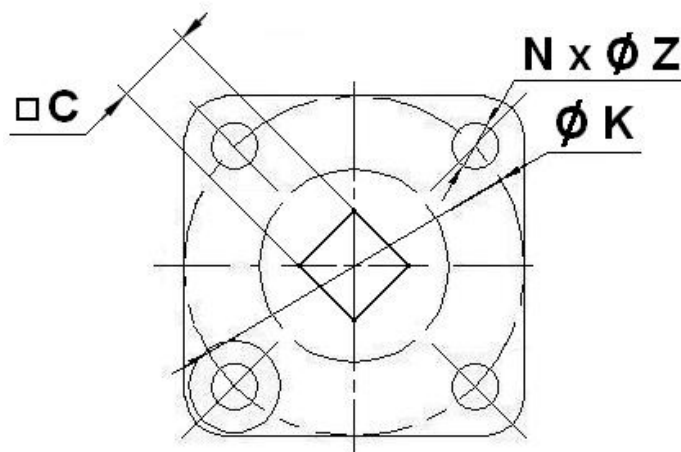
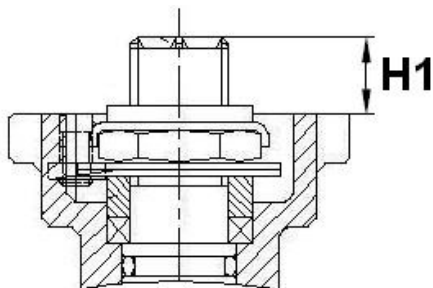


3 Utas Golyóscsap Szénacél, Rozsdamentes

Ref.	DN	1/4"	3/8"	1/2"	3/4"	1"	1"1/4	1"1/2	2"
780 / 781	Ø P	10	10	10	15	18	25	32	38
	L	73	73	73	84	90	124	135	152
	L1	42	42	42	50	50	50	60	60
	L2	36.5	36.5	36.5	42	45.3	62	67.5	76
	E	120	120	120	140	150	180	200	200
	H	59	59	59	63	74.5	87	108	116
	H1	10	10	10	12.5	12.5	13	16	16
	H4	36	36	36	42	49	55.5	70	77.5
	W (síkban)	25	25	25	32	38	47.5	55	67
	Súly (Kg)	0.66	0.64	0.60	0.90	1.12	2.18	3.30	4.82

3 Utas Golyóscsap Szénacél, Rozsdamentes

ISO Rögzítés és Szár méret (mm-ben) :



Ref.	DN	1/4"	3/8"	1/2"	3/4"	1"	1"1/4	1"1/2	2"
780 / 781	C	9	9	9	11	11	11	14	14
	H1	10	10	10	12.5	12.5	13	16	16
	Ø K	42	42	42	50	50	50	70	70
	ISO	F04	F04	F04	F05	F05	F05	F07	F07
	N x Ø Z	4 x 6	4 x 6	4 x 6	4 x 7	4 x 7	4 x 7	4 x 9	4 x 9

3 Utas Golyóscsap Szénacél, Rozsdamentes

FORGATÓNYOMATÉK ÉRTÉKE (Nm biztonsági tényező nélkül):

DN	1/4"	3/8"	1/2"	3/4"	1"	1"1/4	1"1/2	2"
Forgatónyomaték(Nm)	3	3	5	10	24	35	35	50

Kvs áramlási együtthatóval (m³ / h):

REF.	DN	1/4"	3/8"	1/2"	3/4"	1"	1"1/4	1"1/2	2"
780	Kvs (M3 / H)	3.51	3.63	4.86	8.28	13.49	21.55	36.14	53.57
781	Kvs (M3 / H)	4.97	5.14	6.88	11.71	19.07	30.47	51.1	75.76

Szabványok:

- ISO 9001 szabvány szerinti gyártás
- 97/23/EK IRÁNYELV: EK N° 0035
II. Veszélyességi kategória
- EN 12516 Szerinti építés
- EN 10213 Szerinti tervezés
- EN 12266-1 Szerinti tesztek
- BSP Menet, hengerfurat, ISO 228-1
- ISO 5211 Hajtómű illesztő perem

3 Utas Golyóscsap Szénacél, Rozsdamentes

ÜZEMBEHELYEZÉSI ÚTMUTATÓ

ÁLTALÁNOS IRÁNYELVEK:

- Győződjön meg róla, hogy a használni kívánt szelepek megfelelnek az üzembehelyezési feltételeknek (a folyadék típusa, nyomás és hőmérséklet).
- Bizonyosodjon meg róla, hogy elegendő szeleppel rendelkezik ahhoz, hogy elkülönítse a csővezeték egyes részeit csakúgy, mint a karbantartáshoz és javításhoz szükséges megfelelő eszközöket.
- Győződjön meg róla, hogy az üzembehelyezni kívánt szelepek elég erősek ahhoz, hogy bírják a használatuknak megfelelő teljesítményt.
- **Bármely áramkör üzembehelyezésekor biztosítani kell, hogy funkciójukat rendszeres automatikus ellenőrzés alá lehet vetni (legalább kétszer évente).**

ÜZEMBEHELYEZÉSI ÚTMUTATÓ:

- **A szelepek üzembehelyezése előtt tisztítsa meg azokat és távolítsa el minden olyan tárgyat a csővezetékéből (különös tekintettel tömítés és fém maradványokra), amely akadályozhatja a szelepek működését.**
- **Győződjön meg róla, hogy mindkét csatlakozócső illeszkedik a szelep minden oldalán (feláramlás és leáramlás) (amennyiben nem, a szelep lehet, hogy nem működik megfelelően).**
- **Bizonyosodjon meg róla, hogy a cső két szakasza (feláramló és leáramló) illeszkedik, és hogy a szelep egységben nincs rés. A csövek bármely jellegű torzulása befolyásolhatja a csatlakozás szorosságát, a szelep működését, valamint akár törést is okozhat. Helyezze a készletet a megfelelő pozícióba, hogy biztosítsa az összeszerelés sikerét.**
- Ha a csővezeték szakaszainak végén a támasztás nincs a helyén, átmenetileg lehet rögzíteni azokat, annak érdekében, hogy elkerüljük a szelep felesleges megfeszülését.
- Húzza meg a keresztcsavarokat.
- Évente 1-2-szer javasolt (nyit és zár pozícióban) működtetni a szelepet.